

# Aluzinc® Florelis

Ein einzigartiger Stahl für eine außergewöhnliche Fassade

Aluzinc® Florelis – ein Flachstahlprodukt mit einem einzigartigen Legierungsüberzug aus 55 % Aluminium, 43,4 % Zink und 1,6 % Silizium – ist ein kreatives Sortiment an Blechen, die Ihrem Gebäude eine einmalige und repräsentative Note verleiht.



## Repräsentative Architektur verlangt repräsentativen Stahl

Aluzinc® Florelis ist kein gewöhnlicher Stahl. Als Teil von ArcelorMittals Sortiment an ästhetischen Flachstahlprodukten bietet er ein einzigartiges Finish, das speziell auf moderne Fassaden zugeschnitten ist. Aluzinc® Florelis sorgt für einen kreativen Eindruck, der Ihr einmaliges Gebäude zu einem *außergewöhnlichen* macht.

## Florelis: Für eine außergewöhnliche Fassade

Aluzinc® Florelis ist erhältlich mit zwischen 1.000 und 1.800 Zinkblumen pro dm<sup>2</sup> und weist ein garantiert einheitliches Zinkblumenmuster innerhalb einer Losgröße auf.

## Technische Daten

Beschichtung	AZ185 Florelis + Easyfilm® E (obligatorisch)
Stahlgüten	DX51 - S220 - S250 - S280 - S320
Oberflächenbehandlung	Easyfilm® E (obligatorisch)
Dicke	0,6 bis 1,2 mm (bis 1 mm für S320)
Breite	700 bis 1500 mm (bis 1250 mm für S320)

Weitere Einzelheiten finden Sie im Produktionsprogramm.



## Robuste Korrosionsbeständigkeit

Wegen der kombinierten Wirkung seiner Aluminium- und Zinkkomponenten hat sich Aluzinc® Florelis – auch in stark korrodierenden Umgebungen – als außerordentlich korrosionsbeständig erwiesen.

*Wir sind uns der Korrosionsbeständigkeit von Aluzinc® Florelis so sicher, dass wir der Ausführung AZ185 eine **Garantie von 25 Jahren** gewähren!*



## Die Vorteile

- Herausragendes Reflexionsvermögen gegenüber Wärme und Licht
- Exzellente Feuerbeständigkeit
- Hohe Abriebfestigkeit



## Europäische Gebäudezertifizierungen



# Aluzinc® Florelis – ein einzigartiger Stahl für kreative Gebäudeanforderungen...

Für ein gleichmäßiges, sauberes optisches Erscheinungsbild



Zeitgenössisch

Für einen Hauch Abstraktion mit funktionaler Sachlichkeit



Sonnenschutz

Für natürliche Helligkeit



Innenräume

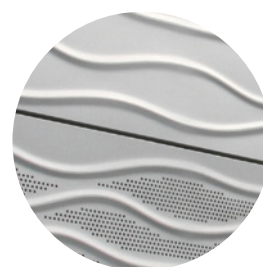
Für eine scharfe, glänzende Optik



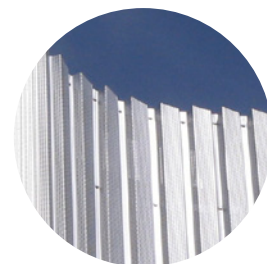
Perforiert



Perforiert



Blickfang



Sonnenschutz

## Bildnachweis

- Sporthalle in Toulon (F) – Architekt: Jean Chabanne
- Schule & Mediathek in Cavaillon (F) – Architekt: Aura Agency
- Parkhaus für Metro in Toulouse (F) – Architekt und Bild: Pierre Azéma
- Pharmazeutisches Werk in Besançon (F) – Architekt: Brigitte Métra & Associates
- Airbus Delivery Centre in Toulouse (F) – Architekt: Jacques Ferrier
- EuroAirport Basel (CH) – Architekt: Denis Dietschy (F)

## Copyright

Alle Rechte vorbehalten. Ohne die vorherige schriftliche Genehmigung von ArcelorMittal darf die vorliegende Publikation weder ganz noch in Teilen auf irgendeine Weise reproduziert werden. Es wurde große Sorgfalt darauf gelegt, dass die in dieser Publikation enthaltenen Informationen korrekt sind, doch handelt es sich hierbei nicht um vertragliche Informationen. Daher übernimmt weder ArcelorMittal noch ein anderes Unternehmen der ArcelorMittal Gruppe die Verantwortung für Fehler oder Auslassungen oder Informationen, die als irreführend angesehen werden. ArcelorMittal behält sich das Recht vor, Änderungen an diesem Dokument jederzeit und ohne vorherige Mitteilung durchzuführen. Für die aktuellsten Informationen konsultieren Sie bitte das Produktdokumentenzentrum unter [www.arcelormittal.com/industry](http://www.arcelormittal.com/industry).



ArcelorMittal

## Flat Carbon Europe

19, avenue de la Liberté  
L-2930 Luxemburg  
[fce.technical.assistance@arcelormittal.com](mailto:fce.technical.assistance@arcelormittal.com)  
[www.arcelormittal.com/industry](http://www.arcelormittal.com/industry)