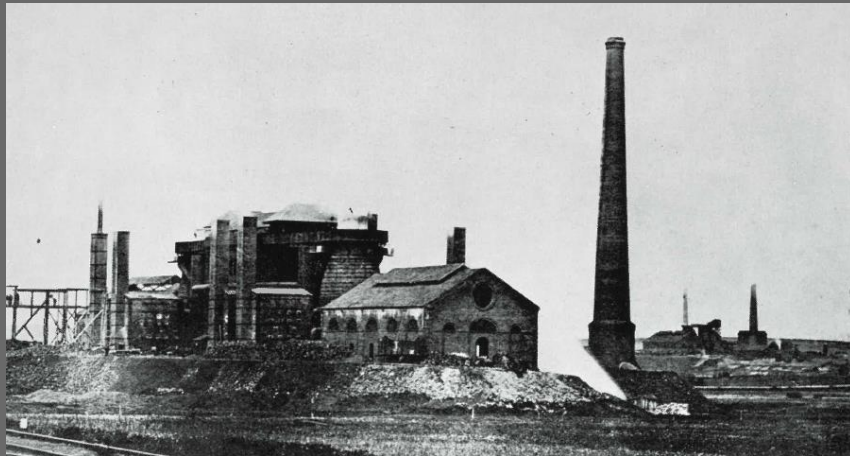




ArcelorMittal

# ArcelorMittal Rodange



## Le site de Rodange

Le site de Rodange a été créé en **1872** sous le nom de S.A. des Hauts-Fourneaux de Rodange.

### PRODUCTION ANNUELLE

En 2018, Rodange a produit 166 kilotonnes d'acier dont 22 kilotonnes de billette pour Gandrange. L'Europe représente 70% de l'exportation, tandis que 30% ont été exportés ailleurs dans le monde.

### PRODUIT PHARE

Spécialisé dans la production de produits longs, Rodange s'est spécialisé dans la production de RAILS A GORGE un marché à très beau potentiel de développement.

### LE SAVIEZ-VOUS ?

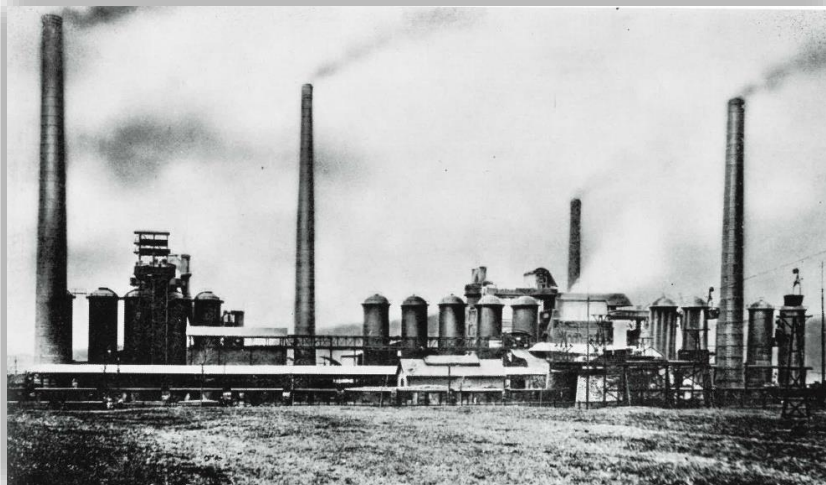
**7 ANS**

Il s'agit du nombre d'années sans accident du travail à Rodange en mai 2019.

11 intérimaires

205 salariés

68 sous traitants



## Les équipements de Rodange

*Les équipements sur le site de Rodange sont parfaitement adaptés à des productions personnalisées.*



### LES ÉQUIPEMENTS

- Un laminoir à capacité de 300 000 tonnes (dont trois cages de laminage installées en 2007)
- Scie à chaud
- Une cage dégrossisseuse
- Une cage de refroidissement
- Une dresseuse
- Une installation pour le conditionnement

### POINTS FORTS

- Adaptabilité face aux différents types de produits
- 100% des produits correspondent à la tolérance G (rails à gorge)
- Possibilité de réaliser de petites productions:  
Rodange est dans la capacité d'accepter des commandes de plus ou moins 300 tonnes contrairement aux autres usines imposant un minimum bien plus élevé





## Les produits de Rodange

Rodange est complémentaire de Belval et Differdange en terme de couverture du marché des produits longs.

### RAILS



*Rails de grue*



*Rails à gorge*



*Rails pour pont roulant*

### PROFILS SPECIAUX



*Chenilles, track shoes*



*Brides d'éolienne*



*Barres cathodiques*



*Renforcement des sections minières*

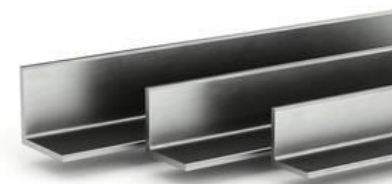
### BARRES MARCHANDES



*Cornières*



*Barres UPN*



*Barres d'angle*



## Investissements et enjeux

*Les investissements et enjeux contribuent au perpétuel développement de la qualité de l'offre et du management de nos sites.*

### INVESTISSEMENTS

En seulement 18 mois, Rodange a développé onze profils de rails à gorge ce qui permet de couvrir 75% de la demande du marché

### ATTEINDRE UN SEUIL CRITIQUE DE PRODUCTION

Grâce à :

- Une activité couverte par 2 équipes, chargée à 75%.
- Un laminoir à capacité théorique de 300 000 tonnes.

### PERSPECTIVES 2019

- Augmenter la part de marché en se concentrant sur la qualité de production, les services, la flexibilité et les produits de niche.
- Ajouter 20 nouveaux profils pendant les 3 années à venir.
- La concentration sur la consolidation et l'augmentation de la production et des ventes.

